



Metallic Paint

COLLECTION™

TONE-ON-TONE METALLIC APPLICATION TOOL KIT

KIT DE HERRAMIENTAS DE APLICACIÓN TONO-SOBRE-TONO METÁLICO

In this kit:



EASY TO FOLLOW
STEP-BY-STEP
INSTRUCTIONS

- Step-by-Step Easy to Follow Instructions
- Sea Sponge Roller (~~\$19.95 Value~~)
- Smooth Roller • Roller Handle • Paint Tray

You will also need:



- 1 quart Modern Masters Matte Metallic Paint
- 1 quart Modern Masters Satin Metallic Paint
- 1 cotton rag

EASY • FAST • BEAUTIFUL • NO EXPERIENCE NEEDED

3 EASY STEPS TO A BEAUTIFUL FINISH INCLUDED INSIDE

FÁCIL • RÁPIDO • HERMOSO • NO SE NECESITA EXPERIENCIA

ESTE KIT INCLUYE TRES PASOS SENCILLOS PARA LOGRAR UN BELLO ACABADO



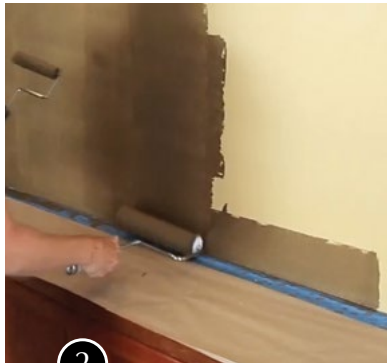
611-FPWV



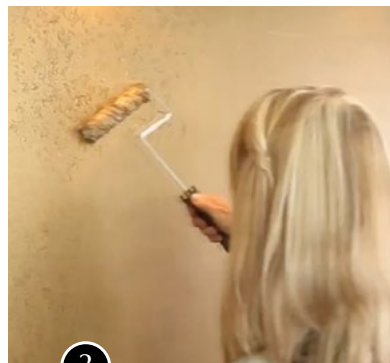
7 40774 96093 2



1 PREP IT
PREPARACIÓN



2 PAINT IT
PINTURA



3 FINISH IT
ACABADO



Metallic Paint COLLECTION™

3 EASY STEPS TO A BEAUTIFUL FINISH

BASECOAT: MATTE METALLIC

1. Cut in the edges first. Use the 6" roller on a section about four feet across by the height of the surface.
2. While wet, roll in an up and down motion, then lightly back roll from the top to the bottom to help smooth the finish and orient the metallic particles. Leave a 2" "wet edge" to work in the next section. Repeat this process until the entire surface is complete and let dry for about 1/2 hour. Apply a second coat and let dry for one to two hours. Depending on the color, you may need to apply a third coat for solid coverage.

SEA SPONGE FINISH: SATIN METALLIC

3. Rinse the sea sponge mini roller with water and squeeze out any excess. Using Satin Metallic Paint, randomly roll across the surface working in 4' sections. While wet, shape the jersey cotton rag into a pad and lightly tap the surface to flatten any bubbles left from the roller. Repeat until entire surface is complete and let dry. Remove painter's tape and masking paper from the surrounding areas.

TRES PASOS SENCILLOS PARA LOGRAR UN BELLO ACABADO

CAPA BASE: METÁLICO MATE

1. Comience primero por los bordes. Utilice el rodillo de 6" (15 cm) en una sección de aproximadamente cuatro pies (1,2 m) de anchura por la altura de la superficie.
2. Mientras aún está húmedo el material, pase el rodillo de 9" con un movimiento ascendente y descendente, para después reparar suavemente con el rodillo desde la parte superior hasta la parte inferior para ayudar a suavizar el acabado y orientar las partículas metálicas. Deje un "borde húmedo" de 2" para trabajar en la siguiente sección. Repita este proceso hasta terminar toda la superficie y deje que seque durante aproximadamente 1/2 hora. Aplique una segunda capa y deje que seque durante una a dos horas. Dependiendo del color, quizá sea necesario aplicar una tercera capa para lograr una cobertura sólida.

ACABADO CON ESPONJA MARINA: METÁLICO SATINADO

3. Enjuague el mini rodillo de esponja marina con agua limpia y escurra cualquier exceso de agua. Utilizando pintura metálica satinada, pase el rodillo aleatoriamente por la superficie avanzando en secciones de cuatro pies. Mientras aún está húmedo el material, forme una almohadilla con el trapo de algodón Jersey y toque levemente la superficie para aplastar cualquier burbuja que haya dejado el rodillo. Repita hasta terminar toda la superficie y deje que seque. Quite la cinta adhesiva de pintor y el papel de enmascarar de las zonas circundantes.

View the video on Modern Masters YouTube Channel.
Vea el vídeo en el canal de Modern Masters en YouTube.



EASILY
ACCENT
A WALL

